

62 FLY

THE ABSOLUTE ALCHEMY



THE ABSOLUTE ALCHEMY



Creatività sconfinata, rispetto e profonda conoscenza del mare: sono questi gli elementi principali che rendono la navigazione un'esperienza assoluta.

Una formula che Absolute applica ogni giorno, arricchendola di quel perfetto equilibrio tra progresso e tradizione, su cui viaggia la soddisfazione degli amanti della nautica.

Quella di Absolute è una storia di mare che ha qualcosa di prodigioso.

Una storia che due giovani menti pionieristiche, Marcello Bè e Sergio Maggi, hanno iniziato a scrivere nel 2002, spinte dal desiderio di offrire al mondo della nautica una realtà libera e indipendente, che sapesse dare voce a una indomita fantasia ed una tecnologia innovativa.

Un percorso che negli ultimi anni, grazie all'ingresso di un nuovo importante protagonista, Angelo Gobbi, forte di un'esperienza di oltre 50 anni nell'ambito delle tecniche di costruzione dagli albori della nautica a oggi, si è arricchita di nuovi straordinari capitoli.

È così che in pochi anni lo stabilimento di Absolute, sorto a Podenzano a pochi chilometri da Piacenza, diventa uno dei più innovativi complessi dell'industria nautica mondiale nella produzione di avanguardistici yacht di lusso, capaci di celebrare il meglio dello stile italiano.

Pioniere nell'adozione di sistemi avanzati per garantire alte prestazioni ed efficienza alle proprie barche, il cantiere navale vanta un metodo di lavoro esclusivo, volto a integrare in un unico sistema ottimizzato ogni fase della filiera produttiva: sofisticati sistemi di modellazione 3D, innovative tecniche di alta ingegneria e di domotica, oltre che un reparto interno di Ricerca e Sviluppo davvero esemplare.

Grazie all'impegno considerevole e all'energia formidabile del team Absolute - una grande famiglia in crescita costante, impegnata quotidianamente a raggiungere risultati d'eccellenza - l'azienda può godere del supporto di qualificati concessionari, diffusi in tutti i continenti, e di una rete commerciale in continua espansione in tutto il mondo.

Ma il mare è vasto e l'oceano è immenso. Il viaggio continua. Una nuova frontiera è stata raggiunta: si chiama 62 Fly, "The Absolute Alchemy".

Incontri tra sfumature e materiali diversi incarnano stili di un'eleganza intramontabile e innovativa.

Oltre alla magia, a rendere "assolute" le esperienze degli armatori che sceglieranno questo gioiello Absolute della nautica, c'è una ricerca tecnologica all'avanguardia.

Oggi l'assoluto ha una nuova dimensione, quella del comfort: benvenuti a bordo!

Unbounded creativity, respect and deep knowledge of the sea: these are the main elements that make the sailing experience absolute.

A formula that Absolute applies every day, enriching it with that perfect balance between progress and tradition, upon which the satisfaction of boating lovers' travels.

The history of Absolute is about the sea and has something prodigious.

A story that started to be written in 2002 by two pioneering minds, Marcello Bè and Sergio Maggi, driven by their desire to offer the world of boating a free and independent reality which could give voice to an indomitable imagination and innovative technology.

An itinerary that has been enriched with new extraordinary chapters in recent years thanks to the entry of a new important protagonist, Angelo Gobbi, who counts on over 50 years of experience in the field of construction techniques from the dawn of the nautical industry to the present day.

That is how - in just a few years - the Absolute plant arisen in Podenzano, a few kilometres from Piacenza, has become one of the world's most innovative complexes in the nautical industry for the production of avant-garde luxury yachts, capable of celebrating the best of Italian style.

Pioneer in the adoption of advanced systems to ensure high performance and efficiency to its boats, the shipyard boasts of an exclusive working method, aimed at integrating every stage of the production chain into a single optimised system: sophisticated 3D modelling systems, innovative high engineering and domotics techniques, in addition to an exemplary internal Research & Development department.

Thanks to the considerable dedication and formidable energy of the Absolute team - a big, constantly growing family committed on a daily basis in achieving excellent results - the company can benefit from the support of qualified dealers spread in all the continents and from a constantly expanding sales network throughout the world.

But the sea is vast and the ocean is huge. The journey continues. A new border has been reached: its name is 62 Fly, "The Absolute Alchemy".

The encounters amongst different shades and materials embody stylistic elements of everlasting and innovative elegance.

In addition to magic, a state-of-the-art technological research will gift the shipowners who will choose this Absolute boating jewel with "absolute" experiences.


Today, the "absolute" has a new dimension, the one of comfort: welcome on board!

MAKE YOUR YACHTING EXPERIENCE ABSOLUTE.



“COS'È L'EQUILIBRIO
SE NON
IL PIÙ ARMONIOSO
DEGLI INCONTRI?”

“WHAT IS BALANCE IF
NOT THE MOST
HARMONIOUS OF
ENCOUNTERS?”

The image shows the interior of a modern motorboat. In the center, there is a rectangular wooden table supported by two chrome poles. The table is surrounded by light-colored upholstered seating with several dark blue and light grey cushions. To the left, there is a white storage cabinet with two doors and a chrome handrail. In the background, the boat's helm station is visible with two black seats. The boat is on a blue sea under a clear sky, with distant mountains on the horizon. The overall aesthetic is clean, bright, and luxurious.

“ SOLO L'INGEGNO PUÒ ESSERE
ATTRAENTE QUANTO LA FORMA. ”

“ ONLY THE INGENUITY CAN BE
AS ATTRACTIVE AS THE SHAPE. ”

“ L'INNOVAZIONE È LA FIGLIA
RIBELLE DELLA TRADIZIONE. ”

“ INNOVATION IS THE REBEL
DAUGHTER OF TRADITION. ”



Hard top con soft top apribile.
Hard top with openable soft top.



Prendisole con schienali inclinabili.
Sunpad equipped with adjustable backrests.



LO SPAZIO È UNA MELODIA IN CUI
MUOVERSI LIBERAMENTE.

SPACE IS A MELODY WHERE
YOU CAN MOVE FREELY.



“ A VOLTE LA MAGIA È IL RISULTATO DELLA PIÙ RAZIONALE DELLE ROTTE. ”

“ SOMETIMES MAGIC IS THE RESULT OF THE MOST LOGICAL ROUTE. ”



NOVITÀ - Scaletta posteriore a scomparsa.
NEW - Hydraulic platform retractable access stairs.



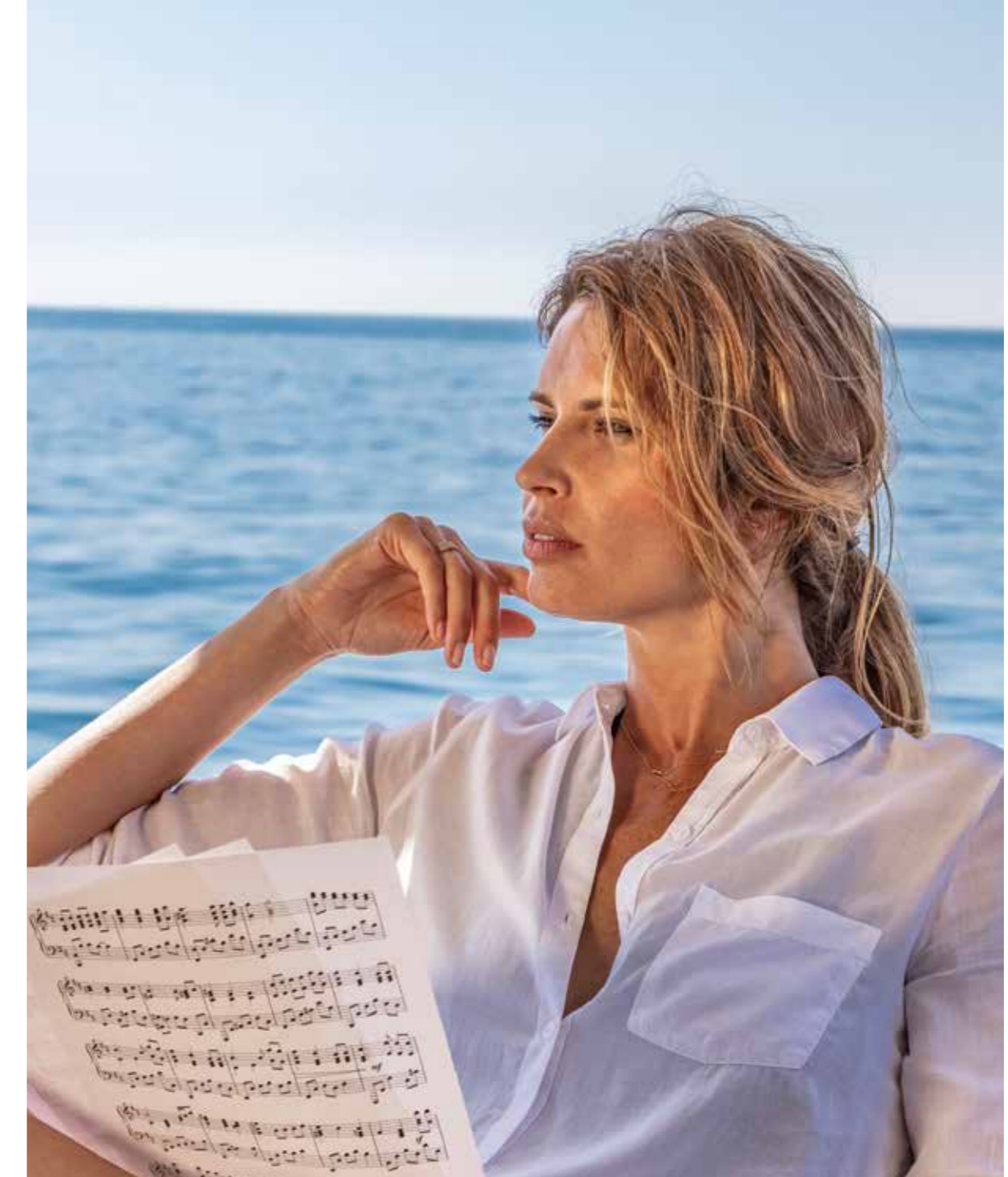


Ampia zona cockpit finemente rifinita e accessoriata.
Wide cockpit area finely refined and well-equipped.



Tenda ombreggiante elettrica.
Electrical retractable sunshade.

Cucina con finestra apribile elettricamente sul pozzetto e piano d'appoggio.
Galley with retractable glass window with electric high and low mechanism towards the cockpit and countertop.



“LA RICERCA DELLA PERFEZIONE
SI CONCLUDE NELLA PERFETTA ALCHIMIA.”

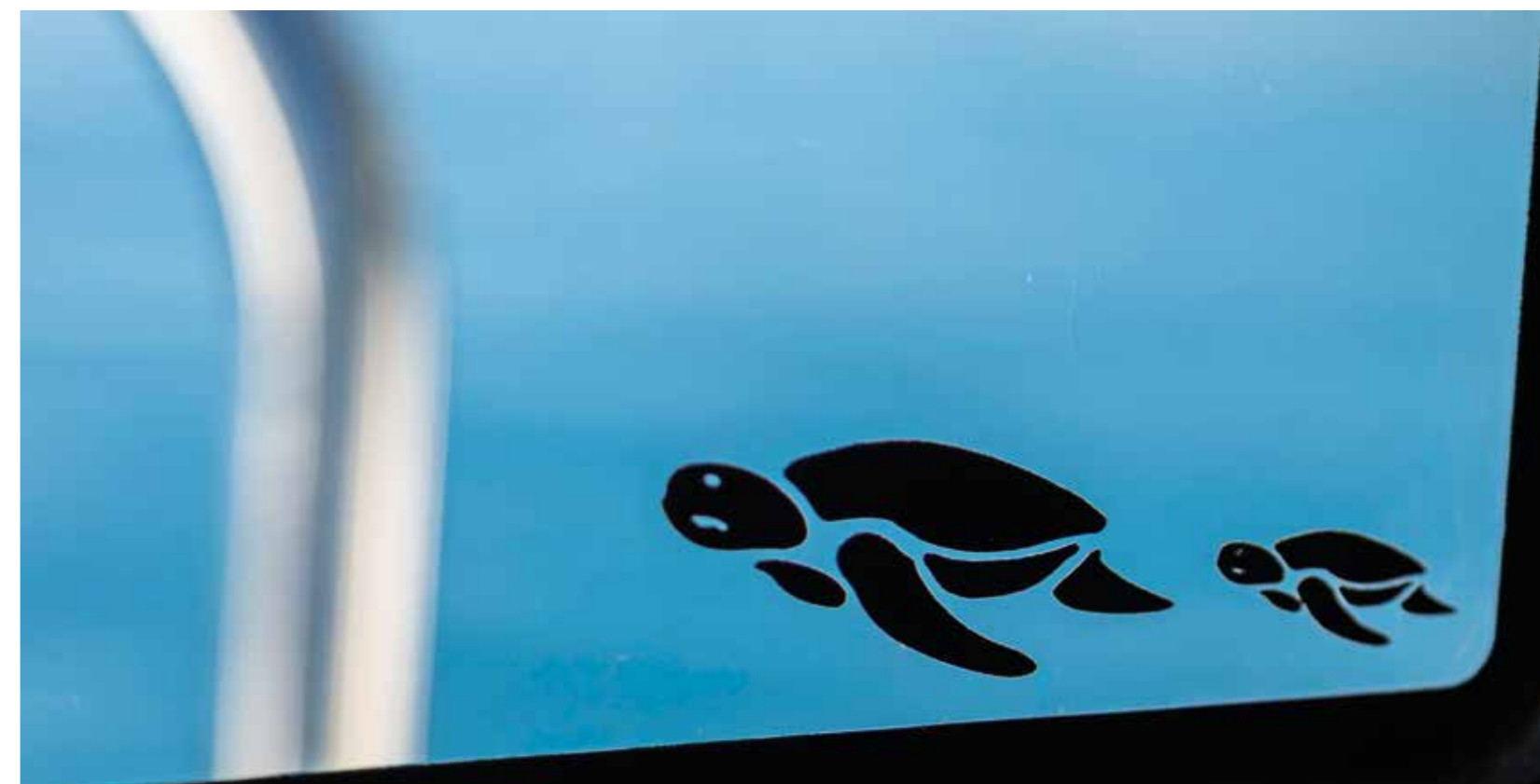
“THE SEARCH FOR PERFECTION
ENDS IN A PERFECT ALCHEMY.”



Cucina completamente attrezzata per rendere più piacevoli lunghe permanenze a bordo.
Well-equipped galley to make the long journeys on board more enjoyable.



Ampie vetrate e materiali pregiati esaltano lo stile Made in Italy.
Wide windows and high-quality materials enhance the Made in Italy style.





Spaziosa cabina armatoriale con ampie finestre su entrambe le murate.
Spacious master cabin with wide windows on both sides.

Bagno armatoriale
con ampio specchio
a scomparsa e finestra.

*Master cabin bathroom with
wide retractable mirror
and window.*



“ SOLO CHI CERCA
L'ASSOLUTO
PUÒ TROVARE
LA BELLEZZA. ”

“ ONLY THOSE
WHO SEEK
THE ABSOLUTE
CAN FIND THE BEAUTY. ”



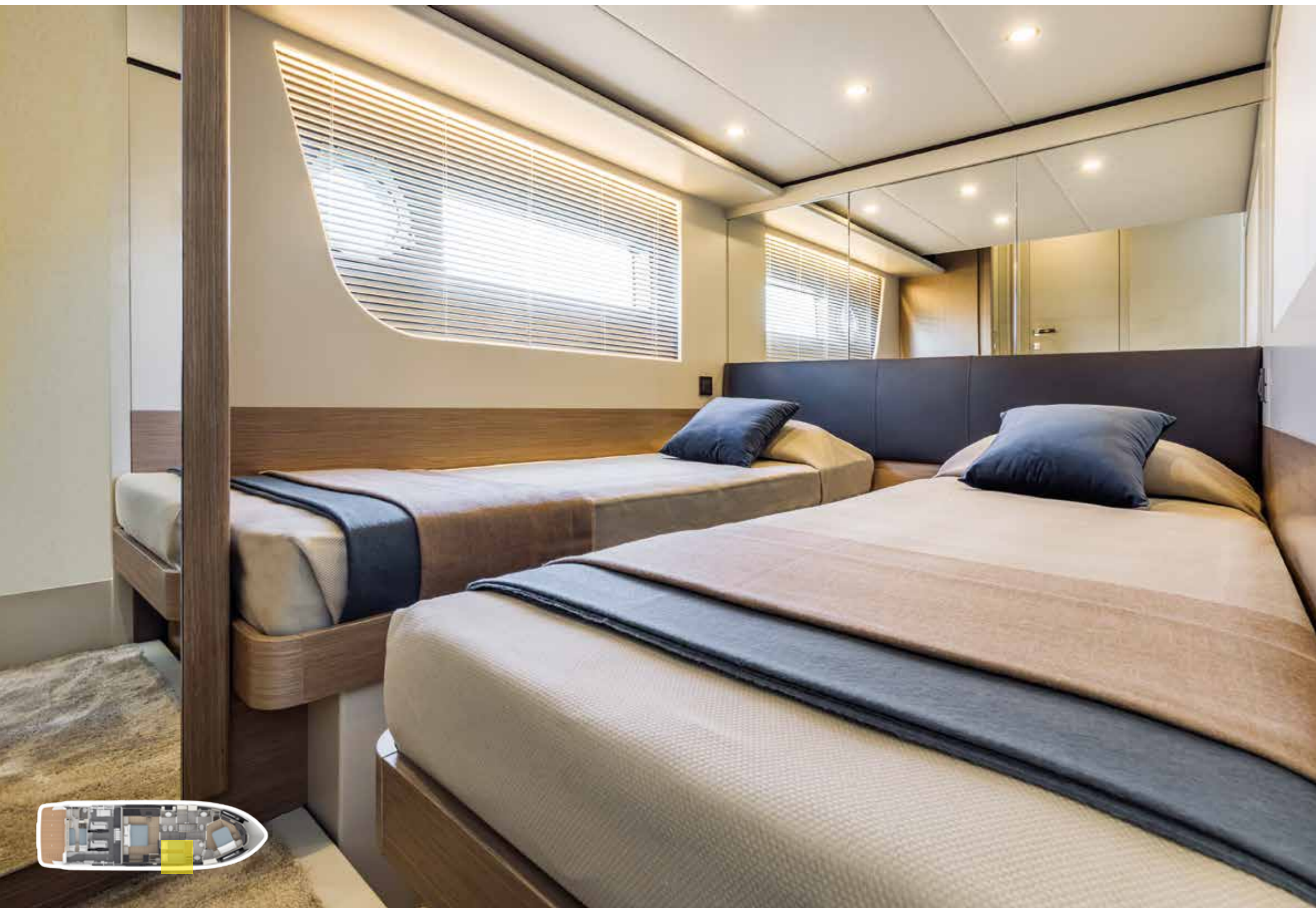
Cabina VIP a tutto baglio
con ampie finestre laterali
e vanity.

*Full beam VIP cabin
with wide side windows
and vanity desk.*

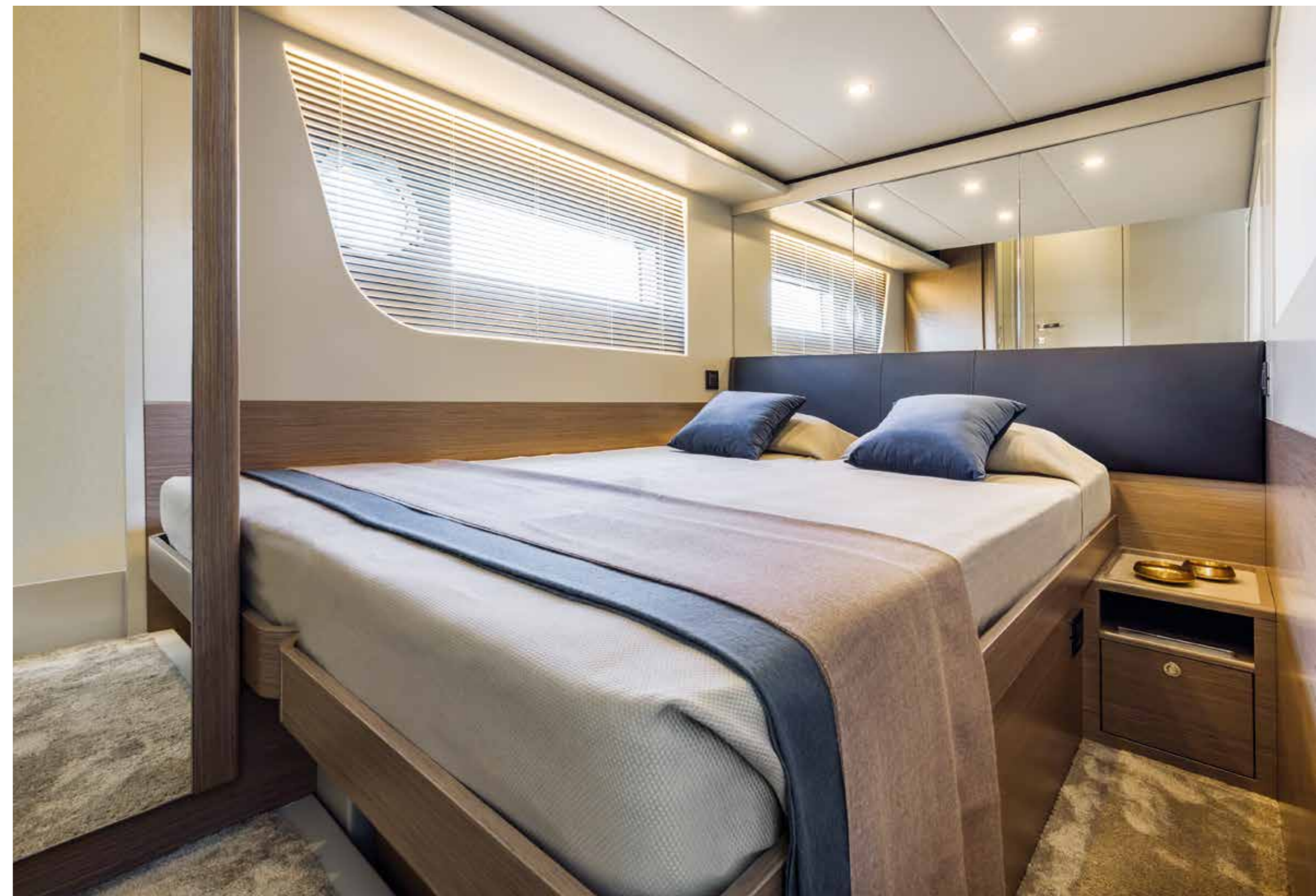


Bagno privato e box doccia
con oblò apribile per ogni cabina.
*En suite bathroom with shower
and openable porthole for each cabin.*





Cabina con letti singoli trasformabile in matrimoniale con movimento elettrico.
Twin cabin with electrical sliding bed for double bed transformation.



“L'ARTE DI TRASFORMARE LO SPAZIO NASCE
DALLA CAPACITÀ DI COMBINARE GLI ELEMENTI.”

“THE ART OF SHAPING SPACES COMES FROM
THE ABILITY TO COMBINE ELEMENTS.”



ABSOLUTE 62^{FLY}

Volvo Penta: 2xD11-IPS950 (2x533 Kw)



Al fine di migliorare costantemente i propri modelli, Absolute si riserva la facoltà di apportare alle proprie imbarcazioni tutte le varianti ritenute opportune, anche in deroga alle specificazioni contenute in cataloghi, listini-prezzi, schede tecniche, siti internet, pubblicità, articoli giornalistici e in ogni altra pubblicazione, senza alcun preavviso: sebbene Absolute si impegni per aggiornare la documentazione informativa, ogni tipo di pubblicazione citata non può essere considerata come fonte certa e aggiornata delle specifiche costruttive correnti.

Le barche Absolute sono proposte al mercato mondiale e perciò possono essere equipaggiate con dotazioni standard ed opzionali differenti da Paese a Paese.

Le marche e i modelli degli elettrodomestici, audiovisivi, elettromeccanici, oleodinamici, elettronici, sanitari, idraulici, termotecnici, ecc... presentati nei cataloghi, nei listini-prezzi, schede tecniche, siti internet, pubblicità, articoli giornalistici, durante i saloni nautici, visibili a bordo di imbarcazioni dimostrative, non vincolano Absolute poiché tali marche e modelli possono essere modificati o revocati dai rispettivi costruttori in qualsiasi momento e senza preavviso. Detti prodotti installati a bordo da parte di Absolute soddisfano funzionalità e prestazioni eccellenti e sono scelti a insindacabile giudizio di Absolute in base alla reperibilità sul mercato al momento della fabbricazione delle barche.

Le caratteristiche, le misure, i pesi ed i dati risultanti da cataloghi, depliant, listini-prezzi, pubblicità sono meramente illustrativi ed informativi, essendo valori medi ricavati per il prodotto standard. Le fotografie pubblicate su internet, nei cataloghi, nelle pubblicità, negli articoli giornalistici si riferiscono a versioni personalizzate del presente modello. Nulla di tutto ciò [caratteristiche, misure, dati, foto, ...] costituisce promessa contrattuale e in nessun caso possono essere considerati come elementi di valutazione della conformità del bene, secondo i termini della direttiva CE 99/44.

L'equipaggiamento standard e opzionale riportato nei cataloghi, listini-prezzi, schede tecniche, siti internet, pubblicità, articoli giornalistici è soggetto alla reperibilità dei materiali e componenti sul mercato.

I dati relativi alle prestazioni sono divulgati in buona fede, sono puramente indicativi e approssimativi, e non sono vincolanti senza alcuna garanzia né sulle velocità né sui consumi. Essi sono fortemente influenzati dai fattori ambientali, come per esempio le condizioni del mare e del vento, e sono fortemente influenzati dalle condizioni della barca stessa, come per esempio equipaggiamenti opzionali installati a bordo sia da Absolute che successivamente, carico ed equipaggio imbarcati, pulizia della carena, stato delle eliche, messa a punto dei motori, qualità del carburante, e così via.

L'assetto dell'imbarcazione è influenzato dalle condizioni dell'imbarcazione stessa, come per esempio equipaggiamenti opzionali installati a bordo sia da Absolute che successivamente, carico ed equipaggio imbarcati, e così via.

I concessionari ufficiali di Absolute sono esclusivamente quelli elencati di volta in volta nel sito web "www.absoluteyachts.com". Detti concessionari non sono agenti di Absolute SpA e non hanno nessuna facoltà di impegnare Absolute SpA in alcun modo nei confronti di terzi. Eventuali errori di stampa e refusi tipografici presenti nei cataloghi, listini-prezzi, schede tecniche, siti internet, pubblicità, articoli giornalistici non possono essere oggetto di contestazione.

Il marchio e il nome Absolute sono registrati e protetti a livello internazionale: appartengono esclusivamente ad Absolute SpA e non possono essere utilizzati né riprodotti in alcun modo, cartaceo o elettronico, senza la preventiva approvazione di Absolute SpA.

To continually improve its models, Absolute reserves the discretion to produce on its own boats all the suitable variations, also in waiver of the specifications contained in catalogues, price lists, technical files, internet websites, advertising, newspaper articles and in every other publication, without any prior notice: even if Absolute tries, its best to update the informative documentation, every type of quoted publication can not be considered a certain and updated source of the current executive specifications.

Absolute boats are offered to the world market and for this reason they can be equipped with standard and optional equipment, different from Country to Country.

The brands and the models of the appliances, audiovisuals, electro-mechanical, hydraulic, electronic, sanitary ware, thermo-technical devices, etc.. presented in catalogues, price lists, technical files, internet websites, advertising, newspaper articles, boat shows, visible on board of demonstrative boats, are not binding for Absolute since these brands and models can be modified or revoked by their manufacturers in every moment and without prior notice. These products, installed on board by Absolute, satisfy excellent functionalities and performances and they are chosen by the unquestionable decision of Absolute, on the basis of the availability on the market at the moment of the boats manufacturing.

The characteristics, measures, weights and data given by catalogues, brochures, price lists and advertising are purely illustrative and informative, as they are average values taken from standard products. The pictures published on the web, in catalogues, in advertisements, in newspaper articles, refer to customized versions of the present model. Nothing of this [characteristics, measures, data, photos, ...] represents a contractual promise and they can never be considered as estimate elements of the good's compliance, according to the terms of the directive CE 99/44.

The standard and extra equipment reported in catalogues, price lists, technical files, web sites, advertisements, newspaper articles is subject to the availability of the materials and components on the market.

The data regarding performances are declared in good faith, they are purely indicative and approximate, not binding and without any guarantee on the speed and the consumption rate. The data regarding the performances are extremely influenced by environmental factors, for example sea and wind conditions, and they are extremely influenced by the state of the boat itself, i.e. extras equipment installed on board by Absolute or later on, load and crew present on board, hull's cleanliness, condition of the propellers, fuel quality, and so on.

The balance of the boat is influenced by the conditions of the boat itself, for example extra equipment installed on board by Absolute or later, load and crew present on board.

Official Absolute dealers are only the one listed in the web site "www.absoluteyachts.com". These dealers are not Absolute SpA agents and they have no authority to commit Absolute SpA toward third parties.

Possible misprints and typos in catalogues, price lists, technical files, web sites, advertisements, newspaper articles cannot be subject of objection.

The brand and the name Absolute are registered and protected at an international level: they belong only to Absolute SpA and they cannot be used nor reproduced in any paper or electronic way, without the previous approval of Absolute SpA.

Total length	Lunghezza FT	18,65 m	61' 2"	Full-load displacement	Dislocamento a pieno carico	33,95 t
Width	Larghezza	5,07 m	16' 8"	Number of beds	Posti letto	6+2
Fresh water tank	Serbatoio acqua dolce	680 l	179,64 Us gal	Max. persons capacity	Portata max persone	No. 16
Fuel tanks capacity	Serbatoi carburante	2.600 l	686,85 Us gal	Type-approval	Categoria	CE B
Full-load draft (prooeller incl.)	Pescaggio a pieno carico	1,51 m	4' 11"			

Thanks to LDI Design, Alberto Cocchi e Alessandro Guerrieri.
Credits: Etvang, Riviere, Nahoor, Coeee, Giobagnara, Laboratorio Olfattivo, Skultuna, Esempare Unico, Lene Bjerre.



MAKE YOUR YACHTING EXPERIENCE ABSOLUTE.



www.absoluteyachts.com
marketing@absoluteyachts.com
Via Petrarca, 4 - 29027 Podenzano (Italy)
+39 0523 354011